

Prechody Mesiaca cez M45

Prechody Mesiaca cez otvorenú hviezdokopu M45 Plejády nastávajú len v období, keď sklon obežnej dráhy Mesiaca k ekliptike dosahuje najväčšie severné hodnoty práve pri prechode Mesiaca nebeským poludníkom, na ktorom sa nachádzajú Plejády. Toto obdobie trvá zhruba 4 roky a po ňom nasleduje doba zhruba 14,5 rokov, keď prechody Mesiaca cez Plejády nenastávajú vôbec, pretože Mesiac v tomto období prejde vždy južne od Plejád. V strede štvorročného obdobia keď prechody nastávajú, Mesiac síce prejde Plejádami pri každom jednom obehu, no nie vždy počas noci a nie vždy nad obzorom. Nasledujúce prechody Mesiaca popred Plejády pre Banskú Bystricu nastanú vždy počas vhodných pozorovacích podmienok. Najlepšie sú prechody keď Mesiac prejde priamo cez najjasnejšie hviezdy M45.



16.II.2024



19.X.2024



13.XII.2024



10.I.2025



23.VI.2025



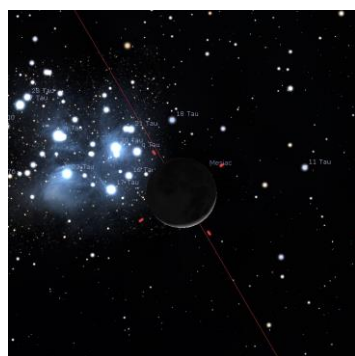
12.IX.2025



6.XI.2025



27.I.2026



19.IV.2026



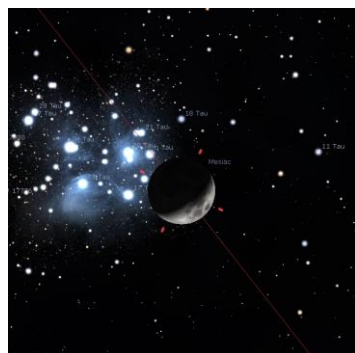
28.X.2026



22.XII.2026



14.II.2027



13.III.2027



24.VIII.2027



14.XI.2027



4.XI.2028